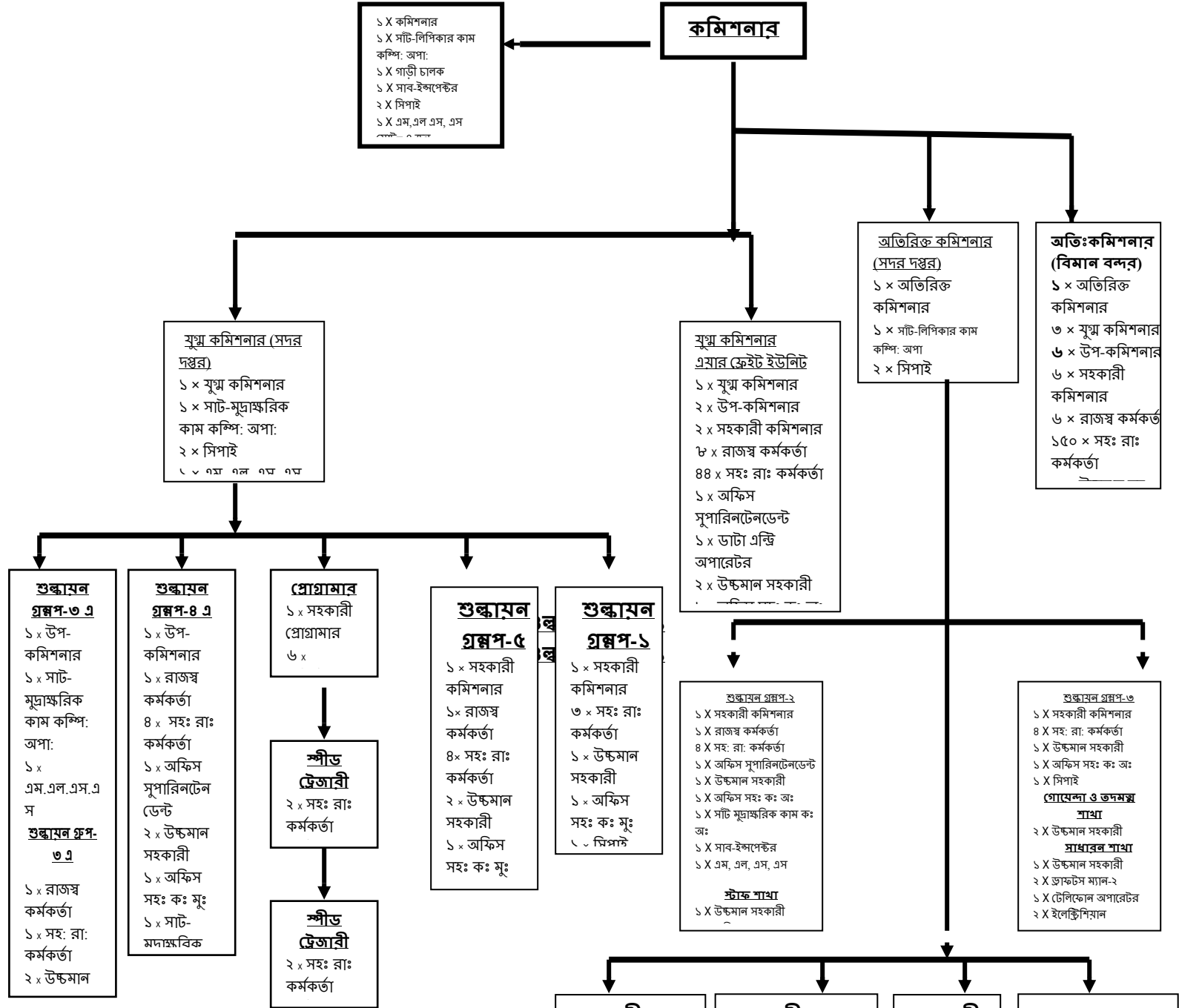


সাংগঠনিক কাঠামো
কাস্টম হাউস, ঢাকা

কমিশনারেটের প্রধান প্রধান কার্যাবলী

- আমদানীকৃত পণ্য পরীক্ষণ, শুদ্ধায়ন ও শুদ্ধ কর আদায় পূর্বক পণ্য খালাস প্রদান।
- নির্ধারিত সময়ে খালাস না নেয়া পণ্য নিলামের ব্যবস্থা করা।
- কাস্টমস ও অন্যান্য আইন প্রয়োগকারী সংস্থা কর্তৃক আটককৃত পণ্যের মামলা গ্রহণ ও খালাসের ব্যবস্থা করা।
- শুদ্ধ আইনের অধীনে দায়েরকৃত মামলার নিষ্পত্তি এবং পণ্যের ব্যবস্থাকরণ।
- রপ্তানী পণ্যের পরীক্ষণ ও শুদ্ধায়নসহ আনুষ্ঠানিকতা পালনপূর্বক রপ্তানী সহায়তা প্রদান।
- অতিরিক্ত আহরণকৃত শুদ্ধকর আইনানুগ পদ্ধতি অনুসরণ করে ফেরত (Refund) প্রদান।
- অপব্যক্তি যাত্রী সুবিধার আওতায় আমদানিযোগ্য নয় এরূপ পণ্য চালানোর আটক ও ন্যায় নির্ণয় করা।
- শুদ্ধ ফাঁকি রোধ কল্পে নিবারকমূলক (Preventive) কাজ পরিচালনা করা।
- কাস্টম হাউস ব্যবহারকারীগণকে প্রয়োজনীয় আইন, বিধিমালা, শুদ্ধায়ন ও পদ্ধতি বিষয়ে তথ্য সেবা ও সহযোগিতা প্রদান।



ক্রঃ নং	পদের নাম	অনুমোদিত পদ
১	কমিশনার	১
২	অতিরিক্ত কমিশনার	২
৩	যুগ্ম কমিশনার	৫
৪	উপ-কমিশনার	১০
৫	উপ প্রধান রাসায়নিক পরীক্ষক	১
৬	প্রোগ্রামার	১
৭	সহকারী কমিশনার	১৬
৮	সহকারী প্রোগ্রামার	১
৯	পরিসংখ্যান কর্মকর্তা	১
১০	রাজস্ব কর্মকর্তা	২৪
১১	আইন কর্মকর্তা	১
ক.	প্রথম শ্রেণী মোট	৬৩
খ.	দ্বিতীয় শ্রেণী মোট	২৬১
গ.	তৃতীয় শ্রেণীর মোট	২১০
ঘ.	চতুর্থ শ্রেণীর মোট	১৮
	মোট	৬৩২

ক্রঃ নং	বিবরণ	সংখ্যা
১	কার-৩ কমিশনার, অতিরিক্ত কমিশনার, যুগ্ম-কমিশনার, প্রোগ্রামার	১২। ফ্যান্স মেশিন (টেলিফোন সংযোগসহ)-৩
২	জীপ-৬ এয়ারপোর্ট, এয়ারফ্রেইট সহকারী কমিশনার (প্রিভেন্টিভ) সহকারী কমিশনার (কুরিয়ার)	১৩। ব্রডব্যান্ড ইন্টারনেট (কর্পোরেট)-১
৩	মাইক্রোবাস-৮ ২টি এয়ারপোর্ট, ৬টি কাস্টম হাউস স্টাফদের জন্য চোরাচালান রোধী কার্যক্রম	১৪। ওয়েব সাইট-১
৪	বাস-১ মোটর সাইকেল-২০	১৫। ওয়াকিটকি-৬৬
		১৬। রাসায়নিক পরীক্ষার যন্ত্র-৩

১	সহকারী কমিশনার
১	রাজস্ব কর্মকর্তা
৬	সহঃ রঃ কর্মকর্তা
১	অফিস সুপারিনটেনডেন্ট
২	উচ্চমান সহকারী
১	অফিস সহঃ কঃ মুঃ
১	সাব-ইন্সপেক্টর
১	এম. এল. এস. এস
	অফিস শাখা
	সুপারিনটেনডেন্ট
	১ প্রধান সহকারী
	২ উচ্চমান সহকারী
	১ অফিস সহঃ কঃ মুঃ
	পরিসংখ্যান শাখা
	১ পরিসংখ্যান কর্মকর্তা
	১ পরিসংখ্যান অনুঃ
	১ অফিস সহঃ কঃ মুঃ
	১ এম.এল.এস.এস
	জনপ্রশাসন শাখা
	১ অফিস সুপারিনটেনডেন্ট
	১ উচ্চমান সহকারী

